

お申込み
ラインまたは
HP等で

～自然豊かな散策路&インクルーシブな公園～

たったの
標高53m

伊勢の大仏山公園フリーウォーク

しっかり歩きたい方、ゆっくり過ごしたい方、
お子さんとたっぷり遊びたい方、思い思いに楽しめる場所!

弁当・お茶
お土産付き!

豊かな自然が残るかつての里山に設けた、アップダウンの緩やかな歩きやすい散策路です。大仏山公園は三重県営・伊勢市営が隣接しており、全体では3kmを超える多彩な散策コースがあります!

実施日 2024年 ①11月16日(土)・②11月17日(日) [雨天決行] ※荒天時は中止する場合があります。
※申込はいずれか1日のみ

集合・受付 県営大仏山公園 管理事務所 付近 (多気郡明和町新茶屋68-1)

時間 受付/9:50~10:50
散策/受付した方から出発 ⇨ 自由解散

受付時にウォーキングマップ、お茶、おやつ等をお渡しします。
受付を済ませた方から出発して、ご自由にお楽しみください!
お弁当は公園内の芝生広場にて配付予定(11:30頃~)



参加費 会員とその家族 400円 / 一般料金 1,000円

※参加費は、お弁当、お茶、おやつ、傷害保険料等を含みます。
※一般の同伴者は、一般料金にてご参加いただけます。

募集人数 ①・②各日400名(申込多数の場合は抽選)

申込み時にお車の台数をお伝えください。
台数分の【参加者証】を発行します。
※できる限り乗り合せてお越しいただくようご協力ください。

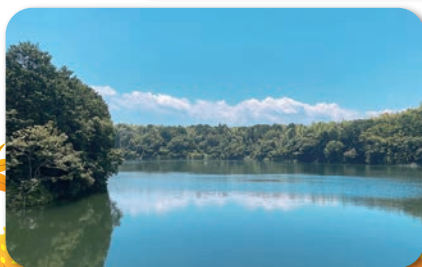


申込締切 2024年10月20日(日)

申込方法 ラインまたはHPからお申し込みください。

ラインでお申込みの場合

QRコードから友だち追加後、
「大仏山」とメッセージ送信→返信されたURLにアクセスし、申込フォームを入力、送信してください。



※写真はイメージです。

～協賛～ 三重県労福協/東海ろうきん/こくみん共済coop/三重県住宅生協

営業時間 月・火・金 9:00~17:00
土曜日 9:00~16:30
定休日 日曜日・祝日・年末年始
事業所数 497 会員数 6,126名(9月1日現在)

スマホ・携帯から
イベント・チケットの
お申込みはこちらから



個人情報
保護に
ついて

サービスセンターでは、会員様より各種情報を収集し、各種事務に利用しておりますが、収集した個人情報の目的を特定し、業務の遂行に必要とするもの以外には利用いたしません。また、外部委託先に対して個人データの取り扱いの目的を明示し、厳格な管理に努めてまいります。利用目的を達成した個人情報の取扱いについては、各利用目的に列記したとおりとなります。

事務局からのお知らせ

① イベント参加費でクレジットカード決済をご利用いただけます。

これまでは事務局から納付書を郵送し、イベント参加会員様にコンビニ窓口またはジョイフル中勢窓口でお支払いをいただいておりますが、今後はラインやメールなどのメッセージツールを利用し、クレジットカード決済が可能なデジタル請求書をお送りさせていただきます。これをご利用いただけますと、場所を選ばず、スマートフォンからクレジットカードで決済していただくことが可能です。また、コンビニ納付書をご希望される会員様につきましては、これまでどおり納付書郵送の対応をさせていただきますので、お申し付けください。

② 割引協定施設の協定終了施設について

ふるさと味工房 アグリーお食事処(レストラン)は2024年9月末を持って割引協定終了となります。